



# FAMILIENFREUNDLICHE HOCHSCHULE

Angebote & Informationen



# INHALT

<b>1. KINDERBETREUUNGEN.....</b>	<b>5</b>
1.1. Kinderbetreuungen im Land Bremen.....	5
1.2. Beitragsfreiheit für Kinder ab drei Jahren .....	6
1.3. Kinderbetreuungen auf dem Uni-Campus .....	7
1.3.1. Uni Kita e.V. ....	8
1.3.2. Die EntdeckerKids und das Entdeckerhaus.....	9
1.3.3. Wuselhöhle – Kindertagespflegeeinrichtung für Kinder von Studierenden .....	10
1.3.4. Unikrümel – Kinderbetreuung von und für Studierende mit Kind .....	11
1.3.5. Kinderland – Kinderbetreuung von und für Studierende mit Kind .....	12
1.4. Notfallbetreuung für alle Beschäftigten der Universität.....	13
1.5. Kinderbetreuung flexibel für Wissenschaftler*innen in der Qualifizierungsphase – UniKLEX .....	14
1.6. Kinderferienfreizeiten für Kinder von Beschäftigten .....	15
<b>2. BERATUNG / INFORMATIONEN / KOMMUNIKATION .....</b>	<b>16</b>
2.1. Familienservicebüro für Studierende und Beschäftigte .....	16
2.2. Kontaktstellen für Studierende und Beschäftigte .....	17
2.3. Beratungseinrichtungen für Studierende .....	18
2.4. Beratungseinrichtungen für Beschäftigte.....	20
<b>3. FAMILIENGERECHTE ORTE .....</b>	<b>22</b>
3.1. Still- und Wickelmöglichkeiten auf dem Universitäts-Campus .....	22
3.2. Familienraum.....	23
3.3. Spielecken .....	23
3.4. Mobile Spielwarenangebote .....	25
3.5. Eltern-Kind-Arbeitsplätze .....	25
<b>4. LAGEPLAN .....</b>	<b>26</b>



## Herzlich Willkommen in unserer Universität auf dem familienfreundlichen Campus!

Die Vereinbarkeit von Studium, Beruf und Familie stellt für viele Hochschulangehörige eine tägliche Herausforderung dar. Ich freue mich deshalb besonders, Ihnen mit der Broschüre „Kinder auf dem Campus“ einen Wegweiser an die Hand geben zu können, der viele alltagspraktische Hilfen enthält. Dieser Wegweiser informiert Sie über unsere familienfreundlichen Orte und Beratungsstellen auf dem Universitätsgelände und wie Sie diese Orte leicht erreichen können. Sie erhalten Informationen, wo sich Menschen mit Kindern oder zu pflegenden Angehörigen für einen Erfahrungsaustausch oder ein Gespräch treffen können.

Mir persönlich ist es schon seit vielen Jahren ein großes Anliegen, dass die Vereinbarkeit von Studium, Forschung oder Beruf mit Familie gelingt und gelebt werden kann. Bereits seit 2007 hat die Universität Bremen ihre Maßnahmen und Strategien zu mehr Familiengerechtigkeit im Rahmen des audit familiengerechte hochschule evaluieren lassen. Seither führt die Universität Bremen das Qualitätssiegel familiengerechte hochschule. Mit dem audit verpflichten wir uns kontinuierlich und dauerhaft zur Förderung von Kinderbetreuungsmöglichkeiten für Studierende und Mitarbeitende. Wir beraten und geben fachlich fundierte Informationen rund um das Thema „Care“ sowie zu familienfreundlichen Studien- und Arbeitsbedingungen. Wir fördern in diesem Zusammenhang auch gezielt die Geschlechtergerechtigkeit im Studium und Beruf mit unseren Maßnahmen für mehr Familiengerechtigkeit.

Kommen Sie in unsere Universität und tragen dazu bei, dass der Universitätscampus ein lebendiger Ort der Begegnung und des Austausches wird! Kinder und Familien sind auf dem Campus der Universität Bremen jederzeit herzlich Willkommen!

Ich hoffe, dass dieser Wegweiser für Sie nützlich ist und unsere Maßnahmen zu mehr Familiengerechtigkeit in der Universität sichtbar macht. Ich wünsche Ihnen viel Spaß bei der Lektüre.

*Ihr Kanzler, Dr. Martin Mehrrens*





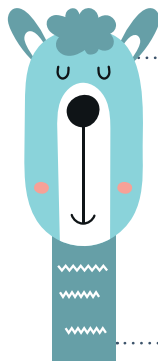


# 1. KINDERBETREUUNGEN

## 1.1. Kinderbetreuungen im Land Bremen

Eine Anmeldung für einen Kinderbetreuungsplatz ist in Bremen ganzjährig möglich. Um zu Beginn des jeweiligen Kindergartenjahres einen Betreuungsplatz zu erhalten, nutzen Sie bitte bei Interesse an einer städtischen Einrichtung den offiziellen Anmeldezeitraum jeweils im vorangehenden Januar des Jahres. Sie können sich direkt an die von Ihnen bevorzugte städtische oder freie Kinderbetreuungseinrichtung wenden. Bei Kindertagesstätten in freier Trägerschaft und den Betreuungseinrichtungen auf dem Campus werden zum Teil flexiblere Anmeldezeiträume angeboten.

Da die Kinderbetreuung in Bremen und Bremerhaven in allen Einrichtungen im August eines jeden Jahres beginnt, kann es dazu kommen, dass unterjährig kein Kinderbetreuungsplatz zur Verfügung steht. In diesen Fällen können Sie sich an den Vermittlungsservice von Kita Bremen wenden. Da der Bedarf an Kinderbetreuungsplätzen in Bremen sehr groß ist, empfehlen wir Ihnen, sich so früh wie möglich nach einem Kinderbetreuungsplatz umzuschauen.



---

Auf dem Familienportal der Universität Bremen und den folgenden Internetseiten finden Sie weitere Informationen zu Kinderbetreuungsangeboten auf dem Campus oder im Land Bremen.

**Bremer Kinderbetreuungskompass:**  
[www.kinderbetreuungskompass.de](http://www.kinderbetreuungskompass.de)

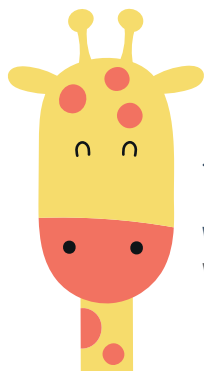
**Allgemeine Informationen:**  
[www.kita.bremen.de](http://www.kita.bremen.de)

---



## 1.2. Beitragsfreiheit für Kinder ab drei Jahren

Seit 2019 zahlen Bremer Eltern keine Kita-Beiträge für die Betreuung von Kindern von drei bis sechs Jahren. Ausgenommen von der Beitragsfreiheit sind die Mittagsverpflegung, Hortbetreuung oder die Krippenbetreuung (U3). Die Beitragsfreiheit gilt nur für Kinder mit gewöhnlichem Aufenthaltsort in Bremen.



---

Weiterführende Hinweise:  
[www.kita.bremen.de](http://www.kita.bremen.de)



### 1.3. Kinderbetreuungen auf dem Uni-Campus

Auf dem Campus der Universität Bremen finden Sie zahlreiche Kinderbetreuungseinrichtungen. Diese halten ein vielfältiges Angebot vor, das auf unterschiedliche Bedürfnisse der Beschäftigten und Studierenden zugeschnitten ist. Initiatoren der Einrichtungen sind private und städtische Träger, Elternvereine, die Universität Bremen sowie das Studierendenwerk Bremen und der Allgemeine Studierendenausschuss der Universität Bremen (AStA).





UNI KITA e.V.

### 1.3.1. Uni Kita e.V.

Die Uni-Kindertagesstätte e.V. bietet als Elternverein ein attraktives ganztägiges Betreuungsangebot zum Wohlfühlen, Toben, Erleben und Forschen.

- ➔ **Zielgruppe:** Kinder von Studierenden und Mitarbeiter\*innen
- ➔ **Alter der Kinder:** 1 bis 3 Jahre (Erweiterung um eine Ü3-Gruppe vorgesehen)
- ➔ **Einrichtungsgröße:** 48 Kinder in sechs Gruppen
- ➔ **Betreuung:** Jede Gruppe verfügt über zwei pädagogische Fachkräfte sowie in der Regel über eine Drittkraft (Fachkräfte in Anerkennung, FSJler\*innen oder Praktikant\*innen).
- ➔ **Pädagogisches Angebot:** Ausflüge in die nähere Umgebung, Musikpädagogik, Bewegungsangebote, Jahreszeiten-Feste, Erziehungspartnerschaft zwischen Eltern und Betreuer\*innen



---

#### Kontakt

Tel. (0421) 218 69661 | [info@unikita-bremen.de](mailto:info@unikita-bremen.de)  
[www.unikita-bremen.de](http://www.unikita-bremen.de)





### 1.3.2. Die EntdeckerKids und das Entdeckerhaus

Die Kinderbetreuungseinrichtungen EntdeckerKids und das Entdeckerhaus bieten eine ganzjährige, betriebsnahe Betreuung für Kinder von Mitarbeiter\*innen der Universität, die im Land Bremen wohnhaft sind, und unterschiedlicher Unternehmen im Technologiepark an.

- **Zielgruppe:** Kinder von Mitarbeiter\*innen
- **Alter der Kinder:** 1 bis 6 Jahre
- **Einrichtunggröße:** 80 Kinder unter 3 Jahren (8 Gruppen),  
80 Kinder über 3 Jahre (4 Gruppen)
- **Betreuung:** Betreuung nach dem Entdeckerprinzip, Förderung des Forscherdranges, musikalische Förderung, Sprachförderung, Erziehungspartnerschaft zwischen Eltern und Betreuer\*innen.



---

#### Kontakt

Tel. (0421) 9899 1212 | [verwaltung@kita-tp.de](mailto:verwaltung@kita-tp.de)  
[www.die-entdeckerkids.de](http://www.die-entdeckerkids.de) | [www.das-entdeckerhaus.de](http://www.das-entdeckerhaus.de)



Wuselhöhle



### 1.3.3. Wuselhöhle – Kindertagespflegeeinrichtung für Kinder von Studierenden

- **Zielgruppe:** Kinder von Studierenden
- **Alter der Kinder:** 10 Monate bis 3 Jahre
- **Einrichtunggröße:** 10 Kinder
- **Betreuung:** Die Gruppe verfügt über zwei Erzieherinnen sowie eine feste Mitarbeiterin zwischen Eltern und Betreuer\*innen.
- **Pädagogisches Angebot:** Deckung der elementaren Bedürfnisse durch Geborgenheit, Zuwendung, Bewegung, Wertschätzung und Ruhe, Selbstbestimmtheit, Lernen und Entdecken mit allen Sinnen.



---

#### Kontakt

Tel. (0421) 218 - 60247 | [wusel.hoehle@gmail.com](mailto:wusel.hoehle@gmail.com)  
[www.uni-bremen.de/studkibe](http://www.uni-bremen.de/studkibe)



### 1.3.4. Unikrümel – Kinderbetreuung von und für Studierende mit Kind

- » **Alter der Kinder:** 1 bis 4 Jahre
- » **Einrichtunggröße:** Etwa 10 Kinder pro Semester
- » **Betreuungsumfang:** Bis zu 9 Stunden pro Woche



---

**Kontakt**  
[unikruemel@uni-bremen.de](mailto:unikruemel@uni-bremen.de)  
[www.uni-bremen.de/studkibe](http://www.uni-bremen.de/studkibe)



### 1.3.5. Kinderland – Kinderbetreuung von und für Studierende mit Kind

- **Alter der Kinder:** 6 Monate bis 4 Jahre
- **Einrichtunggröße:** Etwa 10 Kinder pro Semester
- **Betreuungsumfang:** Bis zu 9 Stunden pro Woche
- **Besonderheit:** Das Kinderland bietet nach Absprache auch Betreuung in den Semesterferien an.



---

#### Kontakt

kinderland-campus@gmx.de  
www.uni-bremen.de/studkibe

## 1.4. Notfallbetreuung für alle Beschäftigten der Universität

# Die Notfallmamas

Wenn mal Not an Mama oder Papa ist.



Wenn die Regelbetreuung des Kindes ausfällt, das Kind erkrankt ist und Sie dennoch eine wichtige berufliche Verpflichtung wahrnehmen möchten, können Sie als Mitarbeiter\*in der Universität die Notfallbetreuung des Unternehmens „Die Notfallmamas“ in Anspruch nehmen. Qualifizierte Betreuungskräfte kümmern sich im häuslichen Umfeld um Kinder im Alter von 0 bis 12 Jahren.

Die Notfallmamas können bis 15 Uhr zum Folgetag per Mail gebucht werden:

[notfallmamas@uni-bremen.de](mailto:notfallmamas@uni-bremen.de)

---

### Kontakt

Tel. (0421) 218 60857 | [notfallmamas@uni-bremen.de](mailto:notfallmamas@uni-bremen.de)  
[www.uni-bremen.de/notfallmamas](http://www.uni-bremen.de/notfallmamas)



## 1.5. Kinderbetreuung flexibel für Wissenschaftler\*innen in der Qualifizierungsphase – UniKLEX

Arbeit in der Wissenschaft bedeutet häufig auch Arbeit zu Zeiten, in denen die Regelbetreuung nicht „greift“. Ein familiäres Netzwerk, das einspringen könnte, ist aufgrund der hohen Mobilitätsanforderungen besonders in der wissenschaftlichen Qualifizierungsphase oft nicht vorhanden. Insbesondere die ganztägigen Veranstaltungen, überfachliche Weiterbildungsangebote und Konferenzen sind wesentliche Bausteine, um ein eigenes Netzwerk in der Wissenschaft aufzubauen. Mit dem Projekt Uni KLEX (Kinderbetreuung flexibel) will die Universität Bremen diese Lücke in der Betreuung schließen und Sie bei der Vereinbarkeit von Familienaufgaben mit ihren wissenschaftlichen Qualifizierungszielen unterstützen. Detaillierte Angaben zu den Angeboten von UniKLEX finden Sie auf dem Familienportal.



---

### Kontakt

Tel. 0421 218 60182 | [uniklex@uni-bremen.de](mailto:uniklex@uni-bremen.de)  
[www.uni-bremen.de/uniklex](http://www.uni-bremen.de/uniklex)



## 1.6. Kinderferienfreizeiten für Kinder von Beschäftigten

Insbesondere in den Ferien ist es für Eltern nicht immer einfach, eine Betreuung über die gesamte Ferienzeit sicherzustellen. Daher bietet die Universität in Zusammenarbeit mit dem Verein für Hochschulsport jeweils eine Woche in den Oster- und Herbstferien und zwei Wochen in den Sommerferien Kinderferienfreizeiten für Kinder im Alter von 6 bis 12 Jahren auf dem Campus an.

Anmeldungen nimmt der Verein für Hochschulsport direkt entgegen. Alle wichtigen Informationen zu Anmeldezeiten, Daten und Entgelten finden Sie auf dem Familienportal der Universität Bremen.

**Kinderfreizeiten** .....

### Kontakt

Tel. 0421 218 61651 | [hospo@uni-bremen.de](mailto:hospo@uni-bremen.de)

[www.uni-bremen.de/familie/beschaefigte/kinderbetreuungen](http://www.uni-bremen.de/familie/beschaefigte/kinderbetreuungen)



## 2. Beratung / Informationen / Kommunikation

### 2.1. Familienservicebüro für Studierende und Beschäftigte

Im Familienservicebüro (FSB) als zentrale Erstanlaufstelle für Studierende und Beschäftigte erhalten Sie Informationen und Beratungen zu nahezu allen Angelegenheiten, die mit Familie zu tun haben. Außerdem stellt das Familienservicebüro einen Ort des Austausches und der Vernetzung dar. So finden in den Semesterzeiten beispielsweise Eltern-Cafés und Kleidertauschparties im Familienservicebüro statt.

#### Kontakt

Universität Bremen | Referat 08 – Zentrale Angelegenheiten  
der Verwaltung/Organisationsentwicklung  
Ines Gürlevik | Familienservicebüro am Universitätsboulevard  
Tel. (0421) 218 60850 | familien@uni-bremen.de  
[www.uni-bremen.de/familienservicebüro](http://www.uni-bremen.de/familienservicebüro)

  
**FAMILIEN  
SERVICEBÜRO**  
Family Care Office



## 2.2. Kontaktstellen für Studierende und Beschäftigte

### Arbeitsstelle Chancengleichheit (Referat 04)

Die Arbeitsstelle Chancengleichheit im Referat Chancengleichheit/Antidiskriminierung leitet im Auftrag des Kanzlers den Prozess audit familiengerechte hochschule. Dazu zählt auch die Leitung der AG Familienfreundliches Studium. Die Leiterin des audits steht Ihnen gerne bei allen Fragestellungen rund um das Thema familiengerechte Hochschule zur Verfügung.

.....

#### Kontakt

Universität Bremen | Referat 04 – Chancengleichheit/Antidiskriminierung  
Bettina Schweizer | Gebäude GW 2, Raum A 4269  
Tel. (0421) 218 60182 | [chancen3@uni-bremen.de](mailto:chancen3@uni-bremen.de)  
[www.uni-bremen.de/chancengleichheit](http://www.uni-bremen.de/chancengleichheit)

### Arbeitsstelle gegen Diskriminierung und Gewalt – Expertise und Konfliktberatung (ADE)

Die ADE berät Sie im Umgang mit Konflikten, bei Diskriminierungen und Gewalterfahrungen. Die Beratungen orientieren sich an den Interessen der Betroffenen und sind vertraulich.

.....

#### Kontakt

Universität Bremen | Referat 04 | ADE-Gebäude GW 2, Raum A 4162 u.a.  
Tel. (0421) 218 60170 | [ade@uni-bremen.de](mailto:ade@uni-bremen.de)  
[www.antidiskriminierung-konflikt.uni-bremen.de](http://www.antidiskriminierung-konflikt.uni-bremen.de)

### Zentrale Angelegenheiten der Verwaltung/Organisationsentwicklung „Kanzlerreferat“ (Referat 08)

Die Mitarbeiter\*innen im Referat 08 unterstützen den Kanzler bei der Gestaltung und Sicherung guter und geeigneter Rahmenbedingungen für ein erfolgreiches Studieren und Arbeiten mit Familienaufgaben. Die Mitarbeiter\*innen vor Ort stehen Ihnen gerne für Fragen rund um diese Themen zur Verfügung:

- Dual Career Service
  - Familienservicebüro
  - Lenkungsreiches Gender Mainstreaming
  - AG Familienfreundliches Studium
- .....

#### Kontakt

Universität Bremen | Referat 08 – Zentrale Angelegenheiten der Verwaltung  
Samira Abdel Wahed | Gebäude VWG, Raum 2360  
Tel. (0421) 218 60857 | [abdelwahed@uni-bremen.de](mailto:abdelwahed@uni-bremen.de)  
[www.uni-bremen.de/kanzlerreferat](http://www.uni-bremen.de/kanzlerreferat)

### Zentrale Frauenbeauftragte (für Studentinnen\* und Wissenschaftlerinnen\*)

Die Zentrale Frauenbeauftragte und ihre Stellvertreterinnen vertreten die Belange und Interessen der Wissenschaftlerinnen in Forschung und Lehre sowie der Studentinnen an der Universität Bremen. Sie beraten und unterstützen die Leitung und die zentralen Gremien der Universität Bremen bei der Umsetzung des im Bremischen Hochschulgesetzes (BremHG) verankerten Gleichstellungsauftrages.

---

#### Kontakt

Zentrale Frauenbeauftragte | Gebäude GW2, Raum A 4310  
Tel. (0421) 218 60075 | [zfrauen@uni-bremen.de](mailto:zfrauen@uni-bremen.de)  
[www.uni-bremen.de/zfrauenbeauftragte](http://www.uni-bremen.de/zfrauenbeauftragte)

## 2.3. Beratungseinrichtungen für Studierende

### AG Familienfreundliches Studium (im Familienservicebüro und im Familienraum)

Die AG Familienfreundliches Studium (AG FFS) ist eine Gruppe engagierter Studierender mit und ohne Kinder, die sich für die Belange von Studierenden mit Familienaufgaben einsetzt. Sie bietet Beratungen, Informationen, Elterncafés und Raum zum Austauschen an.

---

#### Kontakt

Universität Bremen | Familienservicebüro am Universitätsboulevard  
Universität Bremen | Familienraum (in dem Gebäude schräg gegenüber der Mensa)  
Tel. (0421) 218 60182 | [agffs@uni-bremen.de](mailto:agffs@uni-bremen.de)  
[www.uni-bremen.de/agffs](http://www.uni-bremen.de/agffs)

### Allgemeiner Studierendenausschuss (AStA) BAföG- und Sozialberatung

Der Allgemeine Studierendenausschuss (AStA) der Universität Bremen ist das geschäftsführende Organ der verfassten Studierendenschaft. Der AStA organisiert zudem viele kulturelle Veranstaltungen und berät Sie gerne bei Fragen zu BAföG, Mietrecht und Prüfungsangelegenheiten.

---

#### Kontakt

Universität Bremen | AStA  
Glashalle (Zentralbereich A), Studierhaus (StH), Raum A 2030  
(0421) 218 69733 | [asta@uni-bremen.de](mailto:asta@uni-bremen.de)  
[www.asta.uni-bremen.de](http://www.asta.uni-bremen.de)

## Sozialberatung des Studierendenwerkes

Die Sozialberatungsstelle unterstützt alle ratsuchenden Studierenden, Studieninteressierte und Absolventen, die in persönlichen, sozialen und finanziellen Angelegenheiten Unterstützung und Informationen benötigen, die eng mit dem Studierendenstatus und Studierendenleben verbunden sind.

---

### Kontakt

Sozialberatung an der Universität (am Mensasee) | Sonja Vieten  
Tel. (0421) 2201 11310 (Anmeldung) | [sozialberatung@stw-bremen.de](mailto:sozialberatung@stw-bremen.de)  
[www.stw-bremen.de/de/beratung-soziales/sozialberatung](http://www.stw-bremen.de/de/beratung-soziales/sozialberatung)

## Studienzentren und Praxisbüros in den Fachbereichen

Studienzentren und Praxisbüros sind die zentrale Anlaufstelle für Studierende bei Fragen zu Studienplanungen und Prüfungsordnungen. Dort erhalten Sie Informationen zu Praktika, Auslandsaufenthalten, übergreifenden Fragen zum Studium und werden zu den Themen Mutterschutz und Elternzeit beraten, sofern diese Ihr Studium betreffen.

---

### Kontakt

[www.uni-bremen.de/studium/starten-studieren/studienzentren](http://www.uni-bremen.de/studium/starten-studieren/studienzentren)



### Zentrale Studienberatung (ZSB)

Die Zentrale Studienberatung informiert und berät Sie in allen studienrelevanten Fragen, Studienmöglichkeiten an der Universität Bremen, Bewerbung und Zulassung, Aufbau, Inhalte und Anforderungen der Studiengänge, Fach- und Ortswechsel.

---

#### Kontakt

Zentrale Studienberatung | VWG, Erdgeschoss  
Tel. (0421) 218 61160 | zsb@uni-bremen.de  
www.uni-bremen.de/zsb

#### Beratungszeiten ohne Anmeldung:

Mo, Di, Do 9 – 12 Uhr

Mi 14 – 16 Uhr

Zusätzliche Termine für Berufstätige und Auswärtige nach Vereinbarung

## 2.4. Beratungseinrichtungen für Beschäftigte

### Betriebliche Sozialberatung

Die Betriebliche Sozialberatung bietet psychosoziale Beratung und Coaching für alle Beschäftigten der Universität an. Bei der betrieblichen Sozialberatung können alle Fragen oder Probleme aus dem beruflichen Bereich und Anliegen aus dem Privatleben, Sachfragen oder gesundheitlichen Schwierigkeiten thematisiert werden.

---

#### Kontakt

Universität Bremen | Betriebliche Sozialberatung  
Kassandra Ruhm | GW2, B 1.060  
Tel. (0421) 218 60106 | sozialberatung@uni-bremen.de  
www.uni-bremen.de/sozialberatung

### Dezernat für Personalangelegenheiten (Dez. 2)

Im Dezernat für Personalangelegenheiten erhalten Sie von Ihrer/Ihrem zugeordneten Ansprechpartner\*in Informationen zu arbeitsrechtlichen Fragen rund um das Thema Beruf und Familie.

---

#### Kontakt

Universität Bremen | Dezernat für Personalangelegenheiten (Dez. 2)



### Frauenbeauftragte für den Dienstleistungsbereich (Landesgleichstellungsgesetz LGG)

Zu den Arbeitsgebieten der Frauenbeauftragten zählen auch Fragen zur Vereinbarkeit von Beruf und Familie. Die Frauenbeauftragte unterstützt und berät Sie gerne bei Fragestellungen oder Problemen zu dieser Thematik.

---

#### Kontakt

Universität Bremen | Frauenbeauftragte  
GW 2, Raum A 4711, 4. Ebene  
Tel. (0421) 218 60070 | [frauenbeauftragte@uni-bremen.de](mailto:frauenbeauftragte@uni-bremen.de)  
[www.uni-bremen.de/frauenbeauftragte](http://www.uni-bremen.de/frauenbeauftragte)

### Personalrat (PR)

Der Personalrat berät Sie gerne zu Ihren individuellen Anliegen und vertritt die Interessen der Beschäftigten auf kollektiver Ebene gegenüber der Universitätsleitung.

---

#### Kontakt

Universität Bremen | Personalrat | VWG, Raum 1560  
Tel. (0421) 218 60060 | [personalrat@uni-bremen.de](mailto:personalrat@uni-bremen.de)  
[www.uni-bremen.de/personalrat](http://www.uni-bremen.de/personalrat)



## 3. Familiengerechte Orte

### 3.1. Still- und Wickelmöglichkeiten auf dem Universitäts-Campus

Damit sich Eltern, welche mit ihren Kindern Zeit auf dem Campus verbringen, zurückziehen oder ihre Kinder angemessen versorgen können, befinden sich auf dem Campus verschiedene Orte, die dies ermöglichen. Derzeit gibt es mehr als 20 Wickelmöglichkeiten und drei Stillräume (MZH, GW1 und GW2).

Die genauen Standorte der Wickel- und Stillmöglichkeiten sind auf dem Lageplan dieser Broschüre oder dem Familienportal zu finden.



---

**Familienportal:**

[www.uni-bremen.de/familie/kinder-auf-dem-campus](http://www.uni-bremen.de/familie/kinder-auf-dem-campus)

### 3.2. Familienraum

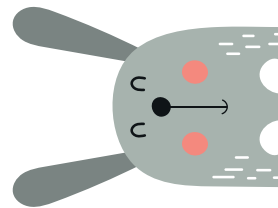
Direkt gegenüber der Mensa, bei den Kinderbetreuungseinrichtungen Unikrümel und Wuselhöhle, befindet sich der Familienraum. Mit einem Sofa, Tisch und Spielzeug bietet er Eltern und Kindern Raum für eine Pause, zum Lernen oder auch einen Ort, um sich mit anderen Eltern zu treffen.



### 3.3. Spielecken

In der Cafeteria im GW 2 finden Sie eine Spielecke und haben die Möglichkeit, Baby- und Kleinkindnahrung in einer Mikrowelle aufzuwärmen.

Auch die Mensa verfügt in der unteren Ebene über einen großen Spielturm, der von kleinen und großen Kindern gleichermaßen genutzt werden kann.





Maritz-Joseph Huainigg · Verena Ballhaus

# Gemeinsam sind wir große Klasse





### 3.4. Mobile Spielwarenangebote

Für Kinder stehen auf dem Uni-Campus an verschiedenen Standorten Spielkisten bereit. Außerdem können im Familienservicebüro „Spielebeutel“ mit verschiedenen Spielwaren zusammengestellt werden. Die Standorte und Ausleihmöglichkeiten der Spielkisten oder Spielebeutel finden Sie im Familienportal.

.....

[www.uni-bremen.de/familie](http://www.uni-bremen.de/familie)

### 3.5. Eltern-Kind-Arbeitsplätze

Die Eltern-Kind-Arbeitsplätze bieten eine ruhige und angenehme Atmosphäre zum Spielen und Arbeiten in der Universität. Auf dem Universitäts-Campus stehen derzeit zwei Eltern-Kind-Arbeitsplätze in den Gebäuden GEO und GW 1 zur Verfügung. Die Räume sind ausgestattet mit einem Schreibtisch mit Stuhl sowie mit verschiedenen Spielwaren.

.....

#### Weiterführende Hinweise:

[www.uni-bremen.de/familie/kinder-auf-dem-campus](http://www.uni-bremen.de/familie/kinder-auf-dem-campus)



Wir wünschen allen Familien  
einen angenehmen Aufenthalt  
auf dem Uni-Campus!

#### Wünsche und Anregungen

Ihre Fragen, Anregungen und Verbesserungsvorschläge zur Familiengerechtigkeit auf dem Campus können Sie gerne richten an:

**Samira Abdel Wahed**  
Referat 08  
[samira.abdel.wahed@vw.uni-bremen.de](mailto:samira.abdel.wahed@vw.uni-bremen.de)

**Bettina Schweizer**  
Referat 04  
[chancen3@uni-bremen.de](mailto:chancen3@uni-bremen.de)





5b

Robert-Hooke-Straße

ZARM

P

Hochschulring

Hochschulring

Leobener Str.

Klagenfurter Str.

Badgastener Str.

Linzer Str.

IFAM

P

MARUM

K

9a

J LION

P

BIAS

IWT

Kinderland

Sport-turm

P

5c

N

1b

D

GEO



R

SuUB

IW

Q

P

9d

NW2

4b

2

5e

W

8b

U

ZB

3

7

F

6

8a

I

FVG

C

MENSA

Studierhaus

GW2

6

8a

O

SFG

Celsiusstr.

Emmy-Noether-Str.

B Cartesium

Max-von-Lae-Str.

G WiWi 2

H WiWi 1

Wiener Straße

BITZ

Fahrenheitstr.

Tönjes-Vagt-Weg



5a

Universitätsallee

Autobahn

Bibliothekstr.

E-Schmidt-Str.

P

Achterstraße

Achterstraße

10a

B

C

E

GW1

1a



5d

S

NW 1

P

M

P

Hildegard-von-Bingen-Str.

Barbara-McClintock-Str.

Otto-Hahn-Allee



ACHTER

P

# 4. LAGEPLAN



## Eltern-Kind-Arbeitsplätze

- 1a **GW 1** | Universitätsallee  
Raum B 2090
- 1b **GEO** | Klagenfurter Str. 2 + 4  
Raum 1530



## Familienraum

- 2 **Zentralbereich**  
direkt gegenüber der Mensa



## Familienservicebüro

- 3 **Uni-Boulevard**  
gegenüber der SuUB und neben  
dem Buchladen



## Hochstühle

- 4a **GW 2** | Uni-Boulevard  
(in der Cafeteria)
- 4b **Mensa** | Uni-Boulevard



## Kitas

- 5a **Entdeckerkids** | Universitätsallee 2A
- 5b **Entdeckerhaus** | Robert-Hooke-Straße 21
- 5c **Kinderland** | Sportturm, Ebene 1
- 5d **Uni-Kita e.V.** | Barbara-McClintock-Str.
- 5e **Unikrömel / Wuselhöhle** | Zentralbereich,  
gegenüber der Mensa



## Mikrowelle

- 6 **GW 2** | Uni-Boulevard (in der Cafeteria)



## Spielebeutel (Altersgruppe 0 bis 10 Jahre)

(Bitte telefonisch oder per Mail anfragen)

- 7 **Familienservicebüro** | Uni-Boulevard  
Tel.: 0421-218 60850 |  
E-Mail: familien@uni-bremen.de



## Spielecke

- 8a **GW 2** | Uni-Boulevard (in der Cafeteria)
- 8b **Mensa** | Uni-Boulevard



## Spielekisten zum Ausleihen

(Bitte telefonisch anmelden)

- 9a **Druckerei im BH** | Klagenfurter Str.  
Raum 1110 | Tel.: 0421-218 60880
- 9b **GW 2** | Enrique-Schmidt-Straße  
Raum B 2370 | Tel.: 0421-218 61152
- 9c **MZH** | Bibliothekstraße  
Raum 2260 | Tel.: 0421-218 63810
- 9d **Sportturm** | Badgasteiner Straße  
Raum C 4010 | Tel.: 0421-218 61908
- 9e **VWG** | Bibliothekstr.  
Raum 1410 | Tel.: 0421-218 60566



## Stilraum

- 10a **GW 1** | Universitätsallee | Raum B 2090
- 10b **GW 2** | Uni-Boulevard | Raum B 1065
- 10c **MZH** | Bibliothekstr. | Raum 1170



## Wickelmöglichkeiten

- A **Achter** | Achterstraße | Raum 0700
- B **CARTESIUM** | Enrique-Schmidt-Str. 5  
Raum 0026
- C **FVG** | Wiener Str. / Ecke Celsiusstr.  
Raum 0010 und 0030
- D **GEO 2** | Klagenfurter Str. 2 + 4  
Raum 1530
- E **GW 1** | Universitätsallee | Raum B 2090
- F **GW 2** | Uni-Boulevard | Raum 1065 und  
WCs der Cafeteria
- G **Haus am Fleet** | Max-von-Laue-Str. 1
- H **Haus an der Allee** | Enrique Schmidt Str. 1  
Raum 1160
- I **Hörsaal** | Uni-Boulevard (Keksdose) | Raum 1020
- J **LION** | Klagenfurter Str. | im 1. Hilfe-Raum
- K **Marum** | Leobener Str. | Raum 0400
- L **MZH** | Bibliothekstr. 5 | Raum 1170, 4030 und 3030
- M **NW1** | Otto-Hahn-Allee 1 | Raum M0160 und U0015
- N **NW2** | Leobener Str. | Raum A1220
- O **SFG** | Enrique Schmidt Str. 7 | Raum 0190
- P **Sporthallen** | Raum A1460 und A1420
- Q **Sportturm** | Raum 1142
- R **SuUB** | Uni-Boulevard | Raum 1410
- S **Uni-Kita e.V.** | Barbara-McClintock-Str. | Raum 0160
- T **VWG** | Bibliotheksstr. 1 | Raum 0460
- U **ZB Mensa** | Uni-Boulevard | Raum B0530
- V **ZB KIGA, Telefon-Vermittlung, Meldestelle**  
Raum C0360
- W **ZB-Studierhaus** | Uni-Boulevard | Raum 1024



**Herausgeber:**

Kanzler der Universität Bremen

**Redaktion:**

Dr. Martin Mehrrens, Kanzler

Samira Abdel Wahed, Referat 08 (Kanzlerreferat)

Bettina Schweizer, Referat 04 (Antidiskriminierung/  
Chancengleichheit)

Monica Wehaus, Frauenbeauftragte

