

## E. Gleichstellung

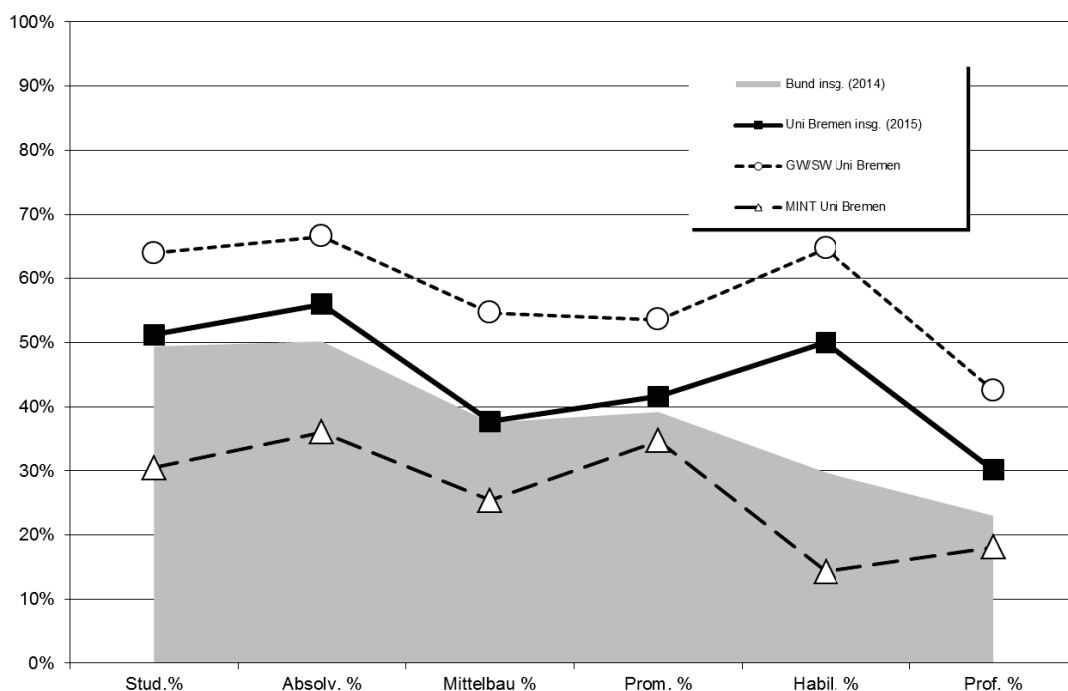
### 1. Kaskadenmodell: weibl. Anteile auf den verschiedenen Qualifikationsstufen

	Anteil weiblich in %					
	Stud. %	Absolv. %	Mittelbau %	Prom. %	Habil. %	Prof. %
FB 01 Physik/E-Technik	19%	17%	19%	22%		9%
FB 02 Bio/Chemie	57%	63%	50%	61%		20%
FB 03 Mathe/Informatik	31%	40%	22%	24%		28%
FB 04 Prod.technik	19%	22%	22%	12%		9%
FB 05 Geowiss.	37%	40%	29%	37%		22%
<b>MINT Uni Bremen</b>	<b>30%</b>	<b>36%</b>	<b>25%</b>	<b>35%</b>	<b>14%</b>	<b>18%</b>
FB 06 Rechtswiss.	58%	61%	41%	49%		13%
FB 07 Wirtschaftswiss.	44%	42%	33%	34%		17%
FB 08 Soz./Pol.	50%	59%	46%	51%		49%
FB 09 Kulturwiss.	73%	79%	54%	79%		60%
FB 10 Sprach./Lit.wiss.	77%	82%	72%	88%		52%
FB 11 Human./Gesundheit	80%	81%	59%	63%		53%
FB 12 Erziehungswiss.	76%	82%	73%	46%		50%
<b>GW/SW Uni Bremen</b>	<b>64%</b>	<b>67%</b>	<b>55%</b>	<b>54%</b>	<b>65%</b>	<b>43%</b>
MARUM			33%			33%
sonstige Einheiten			51%			40%
Zentralverw.			69%			
<b>Einheiten außerh. FB</b>			<b>44%</b>			<b>33%</b>
<b>Uni Bremen insg. (2015)</b>	<b>51%</b>	<b>56%</b>	<b>38%</b>	<b>42%</b>	<b>50%</b>	<b>30%</b>
<b>Bund insg. (2014)</b>	<b>49%</b>	<b>50%</b>	<b>38%</b>	<b>39%</b>	<b>30%</b>	<b>23%</b>

Promotionen und Habilitationen Uni Bremen: jeweils 3-Jahresdurchschnitt-Schnitt ('13-'15)

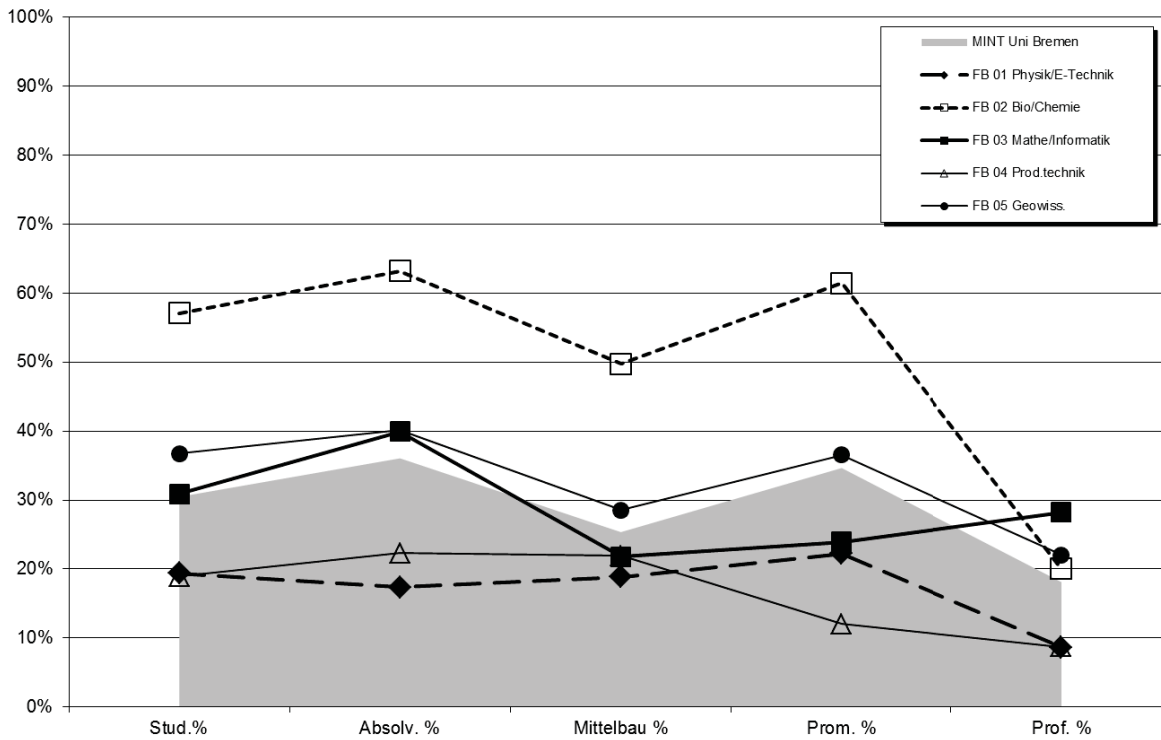
Bund-Daten: aus der Bundesstatistik (Destatis2014), bereinigt um Human-, Veterinärmedizin u. Agrarwiss.

Kaskadenmodell Uni Bremen Fächergruppen im Vergleich zur Bundesstatistik

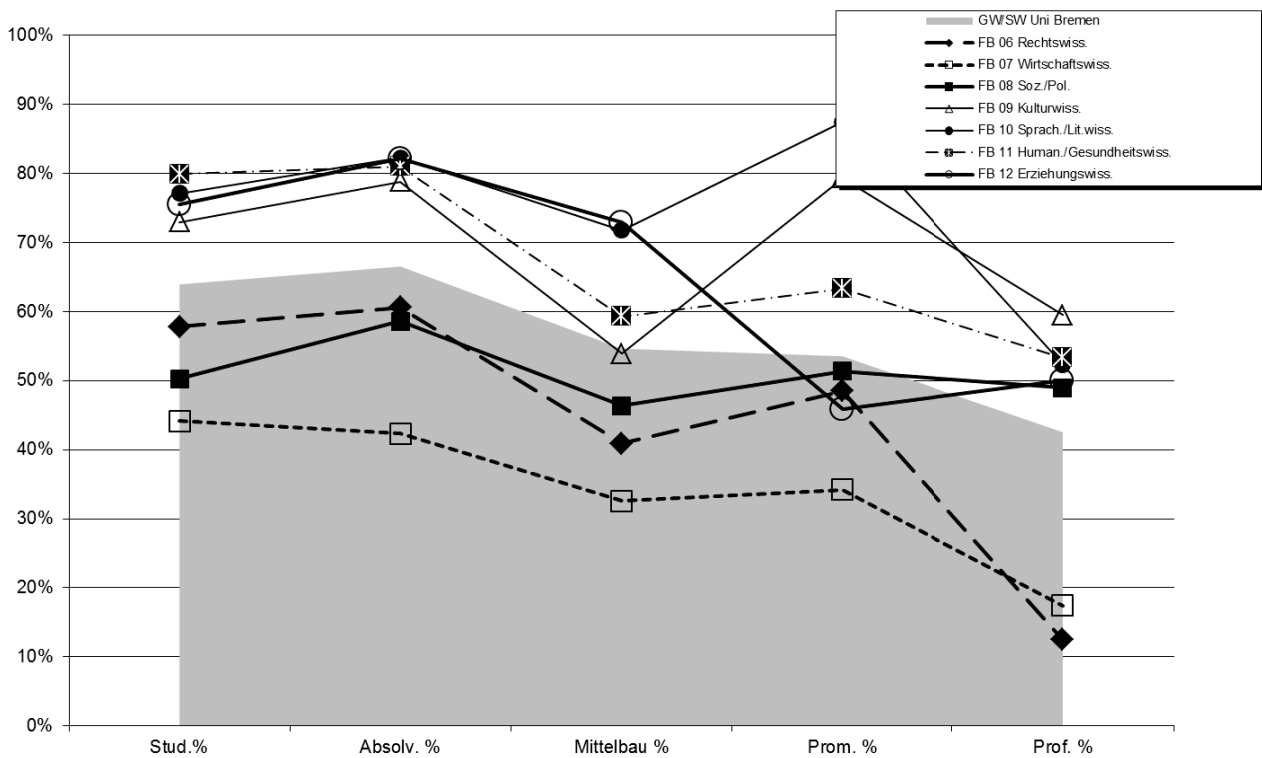


Fortsetzung: Kaskadenmodell

Kaskadenmodell Mathe/Informatik/Naturwiss./Technik (MINT)

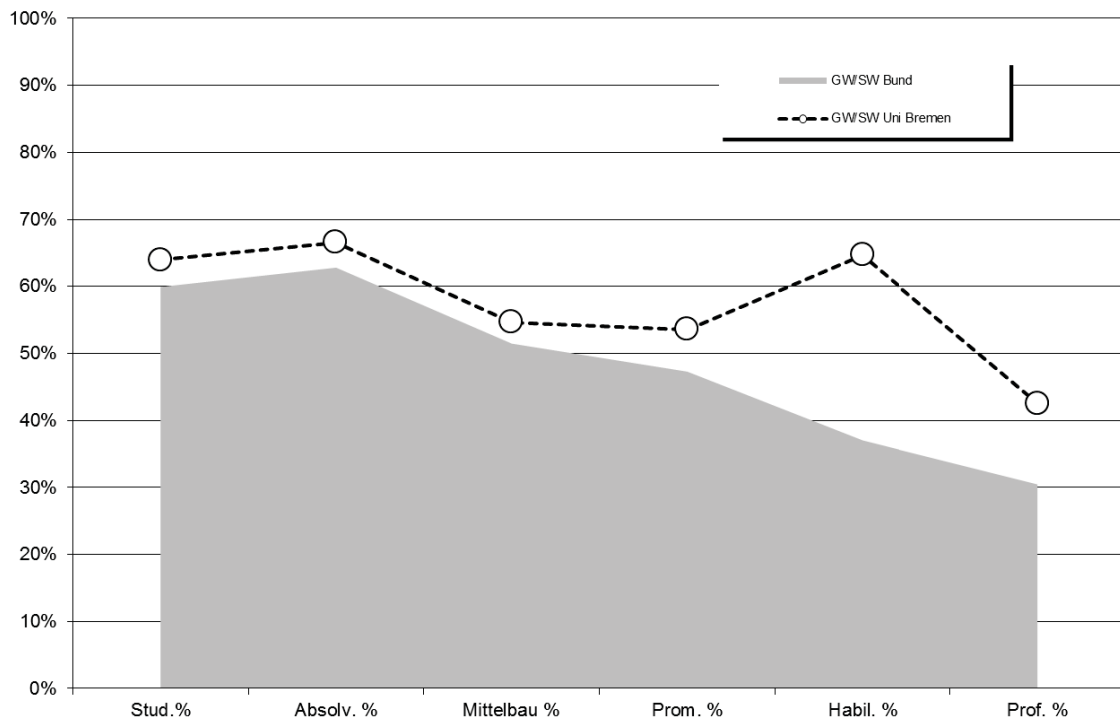


Kaskadenmodell Geistes-u. Sozialwissenschaften (GW/SW)

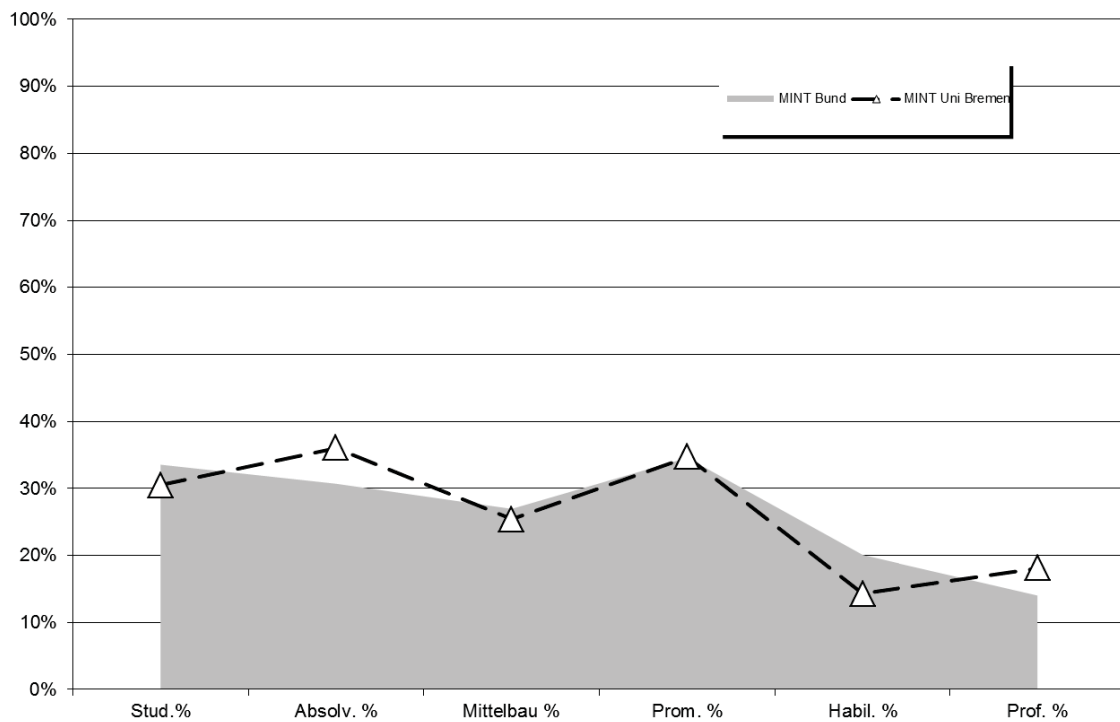


Fortsetzung: Kaskadenmodell

Kaskadenmodell Uni Bremen Fächergruppen im Vergleich zur Bundesstatistik

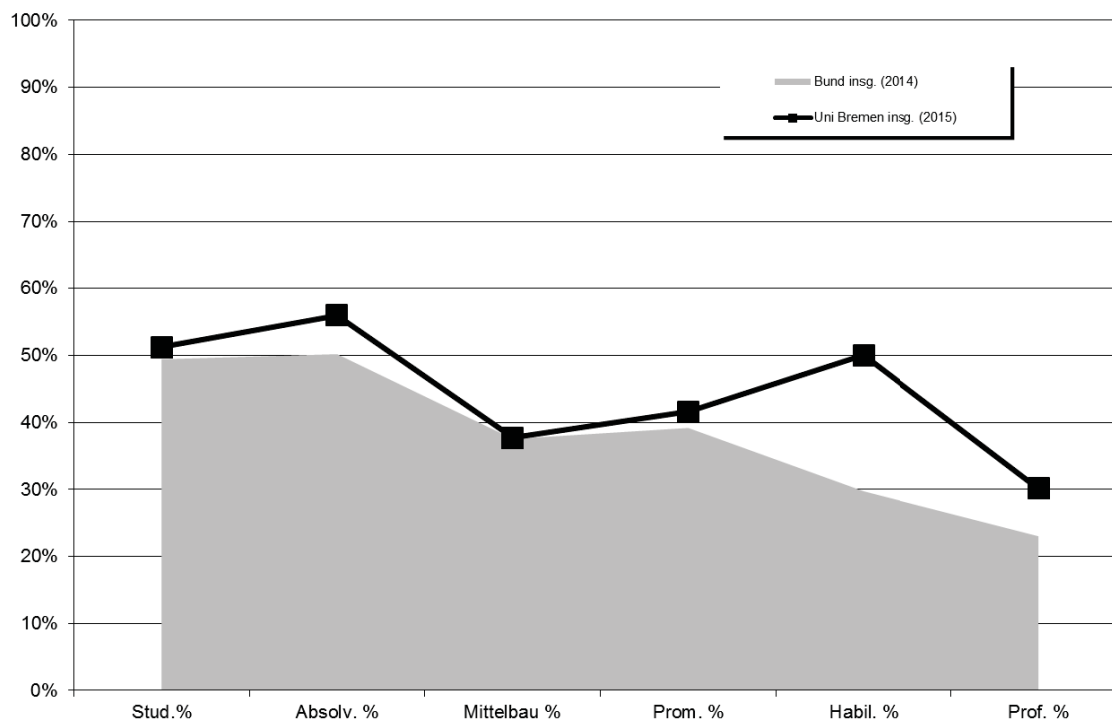


Kaskadenmodell Uni Bremen Fächergruppen im Vergleich zur Bundesstatistik



## Fortsetzung: Kaskadenmodell

Kaskadenmodell Uni Bremen Fächergruppen im Vergleich zur Bundesstatistik



## 2. Studierende/Promotionen/Personal: Anteile weiblich im Zeitverlauf

## a) Studierende

Fachbereich	weibliche Anteile in %					
	WS 10/11	WS 11/12	WS 12/13	WS 13/14	WS 14/15	WS 15/16
FB 01	22,3%	21,9%	19,8%	16,9%	18,5%	19,4%
FB 02	61,1%	58,9%	57,3%	57,4%	57,0%	57,1%
FB 03	33,7%	33,2%	33,4%	31,8%	30,6%	30,9%
FB 04	18,3%	17,9%	19,0%	18,4%	19,1%	18,9%
FB 05	44,1%	42,7%	40,9%	39,9%	38,2%	36,8%
FB 06	60,3%	58,4%	57,4%	57,9%	57,1%	57,8%
FB 07	45,1%	46,2%	45,5%	45,2%	44,7%	44,1%
FB 08	50,1%	49,6%	48,8%	49,5%	50,6%	50,3%
FB 09	70,1%	71,1%	71,2%	72,2%	71,8%	73,0%
FB 10	78,0%	77,7%	76,2%	76,9%	76,9%	77,1%
FB 11	77,6%	77,5%	77,2%	78,5%	79,4%	79,9%
FB 12	62,0%	73,0%	79,9%	82,0%	75,6%	75,5%
o.A.	78,5%	45,8%	47,4%	57,9%	79,1%	78,5%
<b>Uni gesamt</b>	<b>52,6%</b>	<b>51,6%</b>	<b>51,0%</b>	<b>50,7%</b>	<b>50,8%</b>	<b>51,2%</b>

Fachbereich	weibliche Anteile in %					
	WS 10/11	WS 11/12	WS 12/13	WS 13/14	WS 14/15	WS 15/16
FB 01 - 05	32,9%	31,8%	31,6%	30,3%	30,2%	30,5%
FB 06 - 12	64,4%	63,9%	63,2%	63,6%	63,9%	64,0%
<b>Uni Ges</b>	<b>52,6%</b>	<b>51,6%</b>	<b>51,0%</b>	<b>50,7%</b>	<b>50,8%</b>	<b>51,2%</b>

b) *Promotionen*

	Prom2013			weibl.	Prom2014			weibl.	Prom2015			weibl.
	M	W	Ges	in %	M	W	Ges	in %	M	W	Ges	in %
<b>FB 01</b>	36	11	47	23,4%	26	10	36	27,8%	29	5	34	14,7%
<b>FB 02</b>	21	28	49	57,1%	28	48	76	63,2%	20	34	54	63,0%
<b>FB 03</b>	20	13	33	39,4%	29	5	34	14,7%	40	10	50	20,0%
<b>FB 04</b>	25	1	26	3,8%	35	7	42	16,7%	28	4	32	12,5%
<b>FB 05</b>	16	7	23	30,4%	23	18	41	43,9%	20	9	29	31,0%
<b>FB 06</b>	11	8	19	42,1%	10	7	17	41,2%	14	18	32	56,3%
<b>FB 07</b>	18	11	29	37,9%	16	8	24	33,3%	16	7	23	30,4%
<b>FB 08</b>	11	12	23	52,2%	16	15	31	48,4%	8	10	18	55,6%
<b>FB 09</b>	4	12	16	75,0%	2	7	9	77,8%		4	4	100,0%
<b>FB 10</b>	2	5	7	71,4%		9	9	100,0%	1	7	8	87,5%
<b>FB 11</b>	6	12	18	66,7%	6	11	17	64,7%	10	15	25	60,0%
<b>FB 12</b>	4	4	8	50,0%	4	1	5	20,0%	5	6	11	54,5%
<b>Gesamt</b>	<b>174</b>	<b>124</b>	<b>298</b>	<b>41,6%</b>	<b>195</b>	<b>146</b>	<b>341</b>	<b>42,8%</b>	<b>191</b>	<b>129</b>	<b>320</b>	<b>40,3%</b>

	Prom2013			weibl.	Prom2014			weibl.	Prom2014			weibl.
	M	W	Ges	in %	M	W	Ges	in %	M	W	Ges	in %
<b>FB 01 - 05</b>	118	60	178	33,7%	141	88	229	38,4%	137	62	199	31,2%
<b>FB 06 - 12</b>	56	64	120	53,3%	54	58	112	51,8%	54	67	121	55,4%
<b>Gesamt</b>	<b>174</b>	<b>124</b>	<b>298</b>	<b>41,6%</b>	<b>195</b>	<b>146</b>	<b>341</b>	<b>42,8%</b>	<b>191</b>	<b>129</b>	<b>320</b>	<b>40,3%</b>

Fachbereiche sind über den 1. Gutachter zugeordnet.

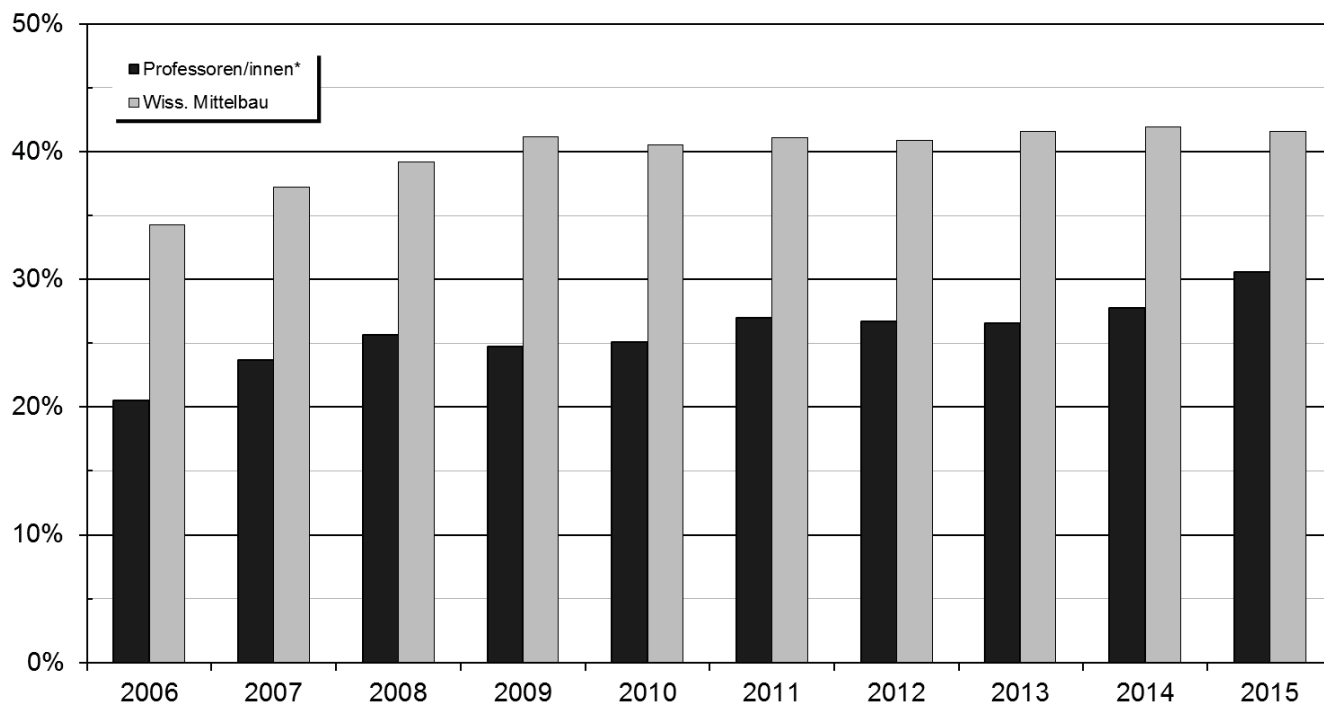
c) *Personal (Köpfe:) Weibliches Personal insgesamt (Köpfe in %) im Zeitverlauf*

	2006	2007	2008	2009	2010	2011	2012	2013	2014	2015
Arbeiter/innen	46%	43%	42%	42%	41%	41%	40%	38%	36%	33%
Sekretariate	100%	100%	100%	99%	99%	99%	99%	99%	99%	99%
Techniker/innen	38%	37%	37%	37%	37%	37%	35%	36%	36%	35%
Verwaltung	74%	75%	75%	76%	76%	77%	77%	77%	78%	78%
<b>Nichtwiss. Personal insg.</b>	<b>63%</b>	<b>64%</b>	<b>63%</b>	<b>63%</b>	<b>63%</b>	<b>63%</b>	<b>63%</b>	<b>63%</b>	<b>64%</b>	<b>63%</b>
Professoren/innen*	21%	24%	26%	25%	25%	27%	27%	27%	28%	31%
Wiss. Mittelbau	34%	37%	39%	41%	40%	41%	41%	42%	42%	42%
<b>Wiss. Personal insg.</b>	<b>32%</b>	<b>35%</b>	<b>37%</b>	<b>39%</b>	<b>38%</b>	<b>39%</b>	<b>39%</b>	<b>40%</b>	<b>40%</b>	<b>40%</b>
<b>Personal insg.</b>	<b>45%</b>	<b>47%</b>	<b>47%</b>	<b>48%</b>	<b>47%</b>	<b>48%</b>	<b>48%</b>	<b>48%</b>	<b>48%</b>	<b>48%</b>

\* Koop. Prof enthalten

Fortsetzung: Grafik zu Personal (Köpfe:) Weibliches Personal insgesamt (Köpfe in %) im Zeitverlauf

## Anteil weiblich in %



d) Personal (VZÄ) Weibliches Personal insgesamt (Vollzeitäquivalente in %) im Zeitverlauf

	2006	2007	2008	2009	2010	2011	2012	2013	2014	2015
Arbeiter/innen	33%	31%	30%	30%	28%	29%	29%	27%	26%	24%
Sekretariate	100%	100%	100%	99%	99%	99%	100%	100%	99%	99%
Techniker/innen	32%	31%	31%	31%	32%	31%	30%	31%	31%	30%
Verwaltung	70%	72%	72%	72%	72%	73%	73%	74%	75%	75%
<b>Nichtwiss. Personal insg.</b>	<b>57%</b>	<b>58%</b>	<b>57%</b>	<b>57%</b>	<b>57%</b>	<b>57%</b>	<b>57%</b>	<b>58%</b>	<b>58%</b>	<b>58%</b>
Professoren/innen*	20%	23%	25%	24%	24%	26%	26%	26%	28%	30%
Wiss. Mittelbau	31%	33%	35%	37%	36%	37%	37%	37%	38%	38%
<b>Wiss. Personal insg.</b>	<b>29%</b>	<b>31%</b>	<b>33%</b>	<b>35%</b>	<b>34%</b>	<b>35%</b>	<b>35%</b>	<b>36%</b>	<b>36%</b>	<b>36%</b>
<b>Personal insg.</b>	<b>40%</b>	<b>42%</b>	<b>42%</b>	<b>43%</b>	<b>43%</b>	<b>43%</b>	<b>43%</b>	<b>43%</b>	<b>44%</b>	<b>44%</b>

\* Koop. Prof enthalten