

## E. Gleichstellung

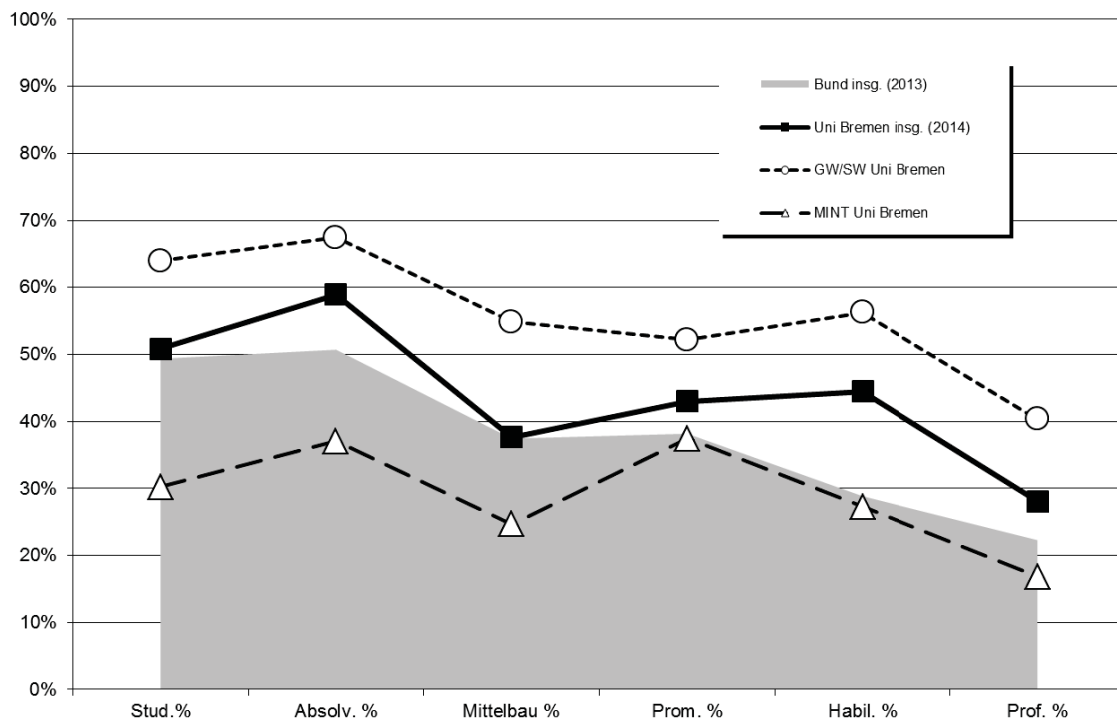
### 1. Kaskadenmodell: weibl. Anteile auf den verschiedenen Qualifikationsstufen

	Anteil weiblich in %					
	Stud. %	Absolv. %	Mittelbau %	Prom. %	Habil. %	Prof. %
FB 01 Physik/E-Technik	18%	14%	17%	23%		6%
FB 02 Bio/Chemie	57%	69%	49%	61%		18%
FB 03 Mathe/Informatik	31%	40%	25%	31%		30%
FB 04 Prod.technik	19%	18%	19%	11%		4%
FB 05 Geowiss.	38%	51%	29%	45%		22%
<b>MINT Uni Bremen</b>	<b>30%</b>	<b>37%</b>	<b>25%</b>	<b>37%</b>	<b>27%</b>	<b>17%</b>
FB 06 Rechtswiss.	57%	65%	44%	41%		14%
FB 07 Wirtschaftswiss.	45%	45%	32%	33%		16%
FB 08 Soz./Pol.	51%	56%	54%	54%		47%
FB 09 Kulturwiss.	72%	75%	51%	62%		52%
FB 10 Sprach./Lit.wiss.	77%	84%	71%	76%		39%
FB 11 Human./Gesundheit	79%	82%	58%	71%		53%
FB 12 Erziehungswiss.	76%	73%	69%	42%		50%
<b>GW/SW Uni Bremen</b>	<b>64%</b>	<b>67%</b>	<b>55%</b>	<b>52%</b>	<b>56%</b>	<b>40%</b>
MARUM			38%			30%
sonstige Einheiten			46%			26%
Zentralverw.			59%			
<b>Einheiten außerh. FB</b>			<b>44%</b>			<b>26%</b>
<b>Uni Bremen insg. (2014)</b>	<b>51%</b>	<b>59%</b>	<b>38%</b>	<b>43%</b>	<b>44%</b>	<b>28%</b>
<b>Bund insg. (2013)</b>	<b>49%</b>	<b>51%</b>	<b>37%</b>	<b>38%</b>	<b>29%</b>	<b>22%</b>

Promotionen und Habilitationen Uni Bremen: jeweils 3-Jahresdurchschnitt-Schnitt ('12-'14)

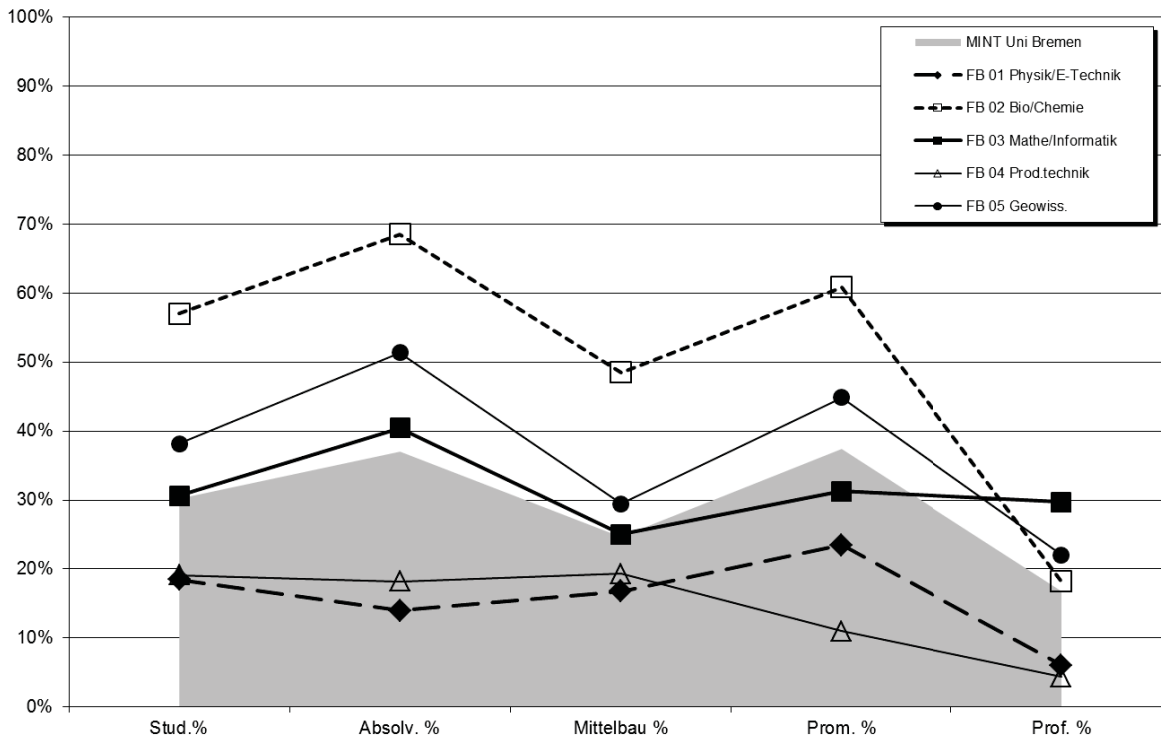
Bund-Daten: aus der Bundesstatistik (Destatis2013), bereinigt um Human-, Veterinärmedizin u. Agrarwiss.

Kaskadenmodell Uni Bremen Fächergruppen im Vergleich zur Bundesstatistik

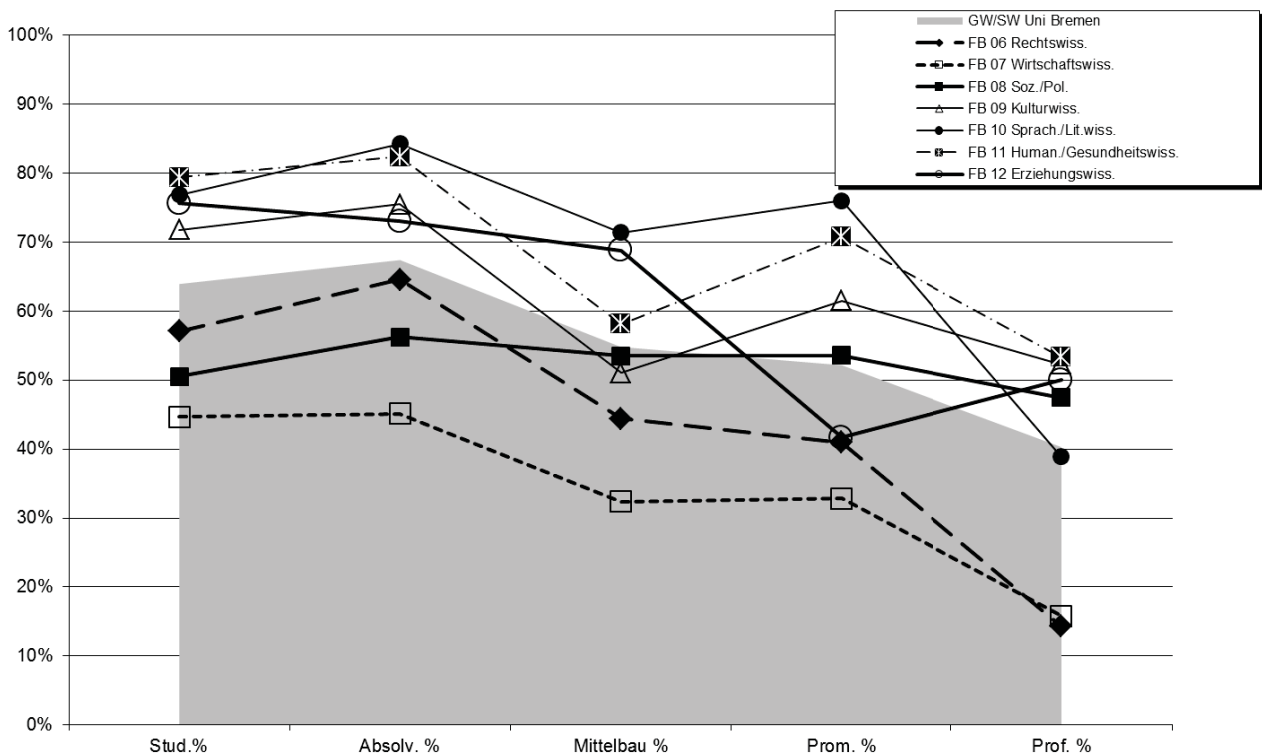


Fortsetzung: Kaskadenmodell

Kaskadenmodell Mathe/Informatik/Naturwiss./Technik (MINT)

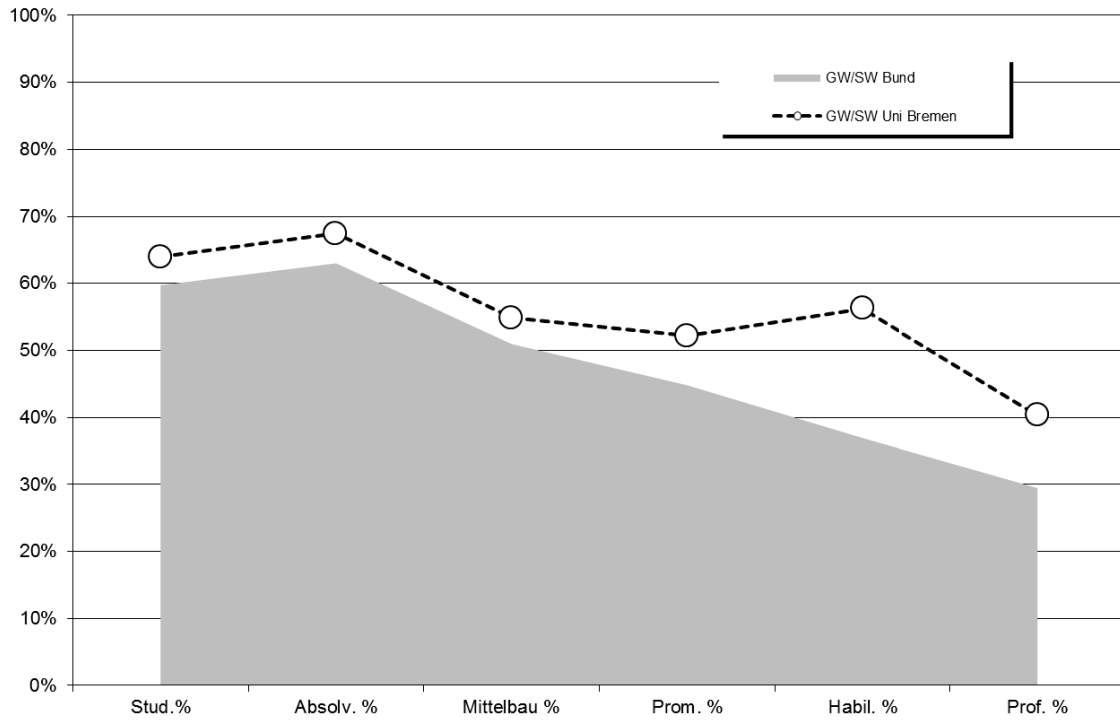


Kaskadenmodell Geistes-u. Sozialwissenschaften (GW/SW)

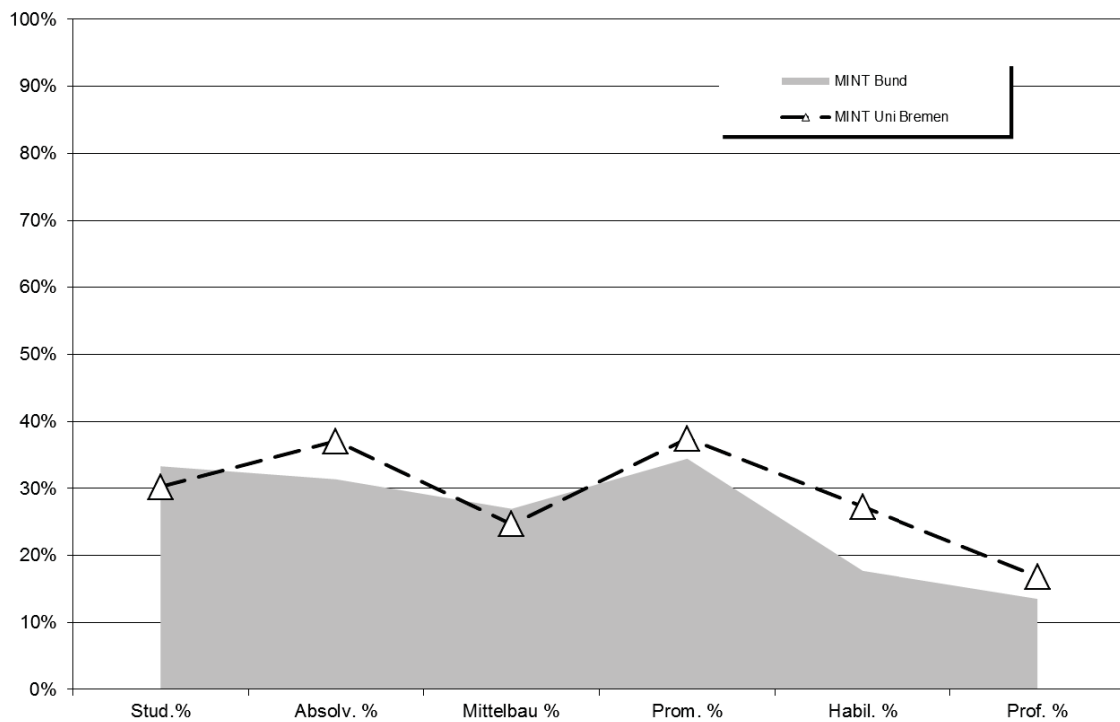


Fortsetzung: Kaskadenmodell

Kaskadenmodell Uni Bremen Fächergruppen im Vergleich zur Bundesstatistik

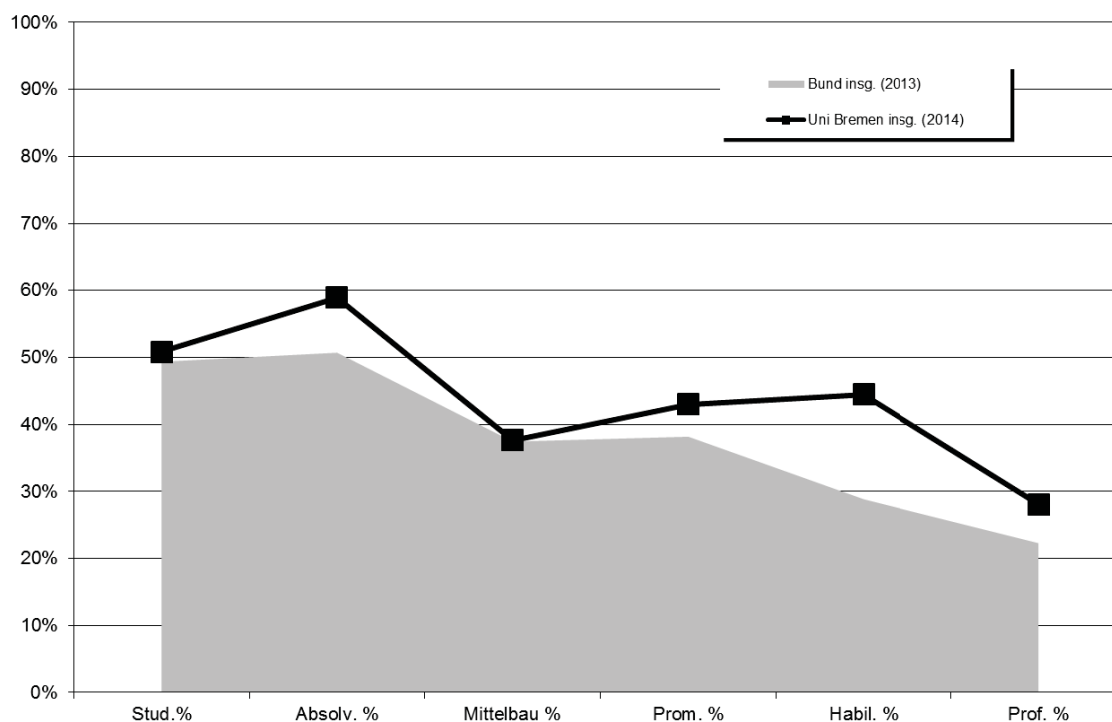


Kaskadenmodell Uni Bremen Fächergruppen im Vergleich zur Bundesstatistik



Fortsetzung: Kaskadenmodell

Kaskadenmodell Uni Bremen Fächergruppen im Vergleich zur Bundesstatistik



## 2. Studierende/Promotionen/Personal: Anteile weiblich im Zeitverlauf

### a) Studierende

Fachbereich	weibliche Anteile in %					
	WS 09/10	WS 10/11	WS 11/12	WS 12/13	WS 13/14	WS 14/15
FB 01	20,0%	22,3%	21,9%	19,8%	16,9%	18,5%
FB 02	61,4%	61,1%	58,9%	57,3%	57,4%	57,0%
FB 03	32,5%	33,7%	33,2%	33,4%	31,8%	30,6%
FB 04	18,0%	18,3%	17,9%	19,0%	18,4%	19,1%
FB 05	45,4%	44,1%	42,7%	40,9%	39,9%	38,2%
FB 06	58,5%	60,3%	58,4%	57,4%	57,9%	57,1%
FB 07	43,5%	45,1%	46,2%	45,5%	45,2%	44,7%
FB 08	50,1%	50,1%	49,6%	48,8%	49,5%	50,6%
FB 09	69,0%	70,1%	71,1%	71,2%	72,2%	71,8%
FB 10	79,4%	78,0%	77,7%	76,2%	76,9%	76,9%
FB 11	78,4%	77,6%	77,5%	77,2%	78,5%	79,4%
FB 12	73,7%	62,0%	73,0%	79,9%	82,0%	75,6%
o.A.	71,0%	78,5%	45,8%	47,4%	57,9%	79,1%
<b>Uni gesamt</b>	<b>52,9%</b>	<b>52,6%</b>	<b>51,6%</b>	<b>51,0%</b>	<b>50,7%</b>	<b>50,8%</b>

Fachbereich	weibliche Anteile in %					
	WS 09/10	WS 10/11	WS 11/12	WS 12/13	WS 13/14	WS 14/15
FB 01 - 05	32,5%	32,9%	31,8%	31,6%	30,3%	30,2%
FB 06 - 12	64,8%	64,4%	63,9%	63,2%	63,6%	63,9%
<b>Uni Ges</b>	<b>52,9%</b>	<b>52,6%</b>	<b>51,6%</b>	<b>51,0%</b>	<b>50,7%</b>	<b>50,8%</b>

b) Promotionen

FB	Prom2012			weibl. in %	Prom2013			weibl. in %	Prom2014			weibl. in %
	M	W	Ges		M	W	Ges		M	W	Ges	
FB 01	26	6	32	18,8%	36	11	47	23,4%	26	10	36	27,8%
FB 02	21	33	54	61,1%	21	28	49	57,1%	28	48	76	63,2%
FB 03	28	17	45	37,8%	20	13	33	39,4%	29	5	34	14,7%
FB 04	29	3	32	9,4%	25	1	26	3,8%	35	7	42	16,7%
FB 05	15	19	34	55,9%	16	7	23	30,4%	23	18	41	43,9%
FB 06	15	10	25	40,0%	11	8	19	42,1%	10	7	17	41,2%
FB 07	13	4	17	23,5%	18	11	29	37,9%	16	8	24	33,3%
FB 08	12	18	30	60,0%	11	12	23	52,2%	16	15	31	48,4%
FB 09	9	5	14	35,7%	4	12	16	75,0%	2	7	9	77,8%
FB 10	4	5	9	55,6%	2	5	7	71,4%		9	9	100,0%
FB 11	7	23	30	76,7%	6	12	18	66,7%	6	11	17	64,7%
FB 12	6	5	11	45,5%	4	4	8	50,0%	4	1	5	20,0%
<b>Gesamt</b>	<b>185</b>	<b>148</b>	<b>333</b>	<b>44,4%</b>	<b>174</b>	<b>124</b>	<b>298</b>	<b>41,6%</b>	<b>195</b>	<b>146</b>	<b>341</b>	<b>42,8%</b>

FB	Prom2012			weibl. in %	Prom2013			weibl. in %	Prom2014			weibl. in %
	M	W	Ges		M	W	Ges		M	W	Ges	
FB 01 - 05	119	78	197	39,6%	118	60	178	33,7%	141	88	229	38,4%
FB 06 - 12	66	70	136	51,5%	56	64	120	53,3%	54	58	112	51,8%
<b>Gesamt</b>	<b>185</b>	<b>148</b>	<b>333</b>	<b>44,4%</b>	<b>174</b>	<b>124</b>	<b>298</b>	<b>41,6%</b>	<b>195</b>	<b>146</b>	<b>341</b>	<b>42,8%</b>

Fachbereiche sind über den 1. Gutachter zugeordnet.

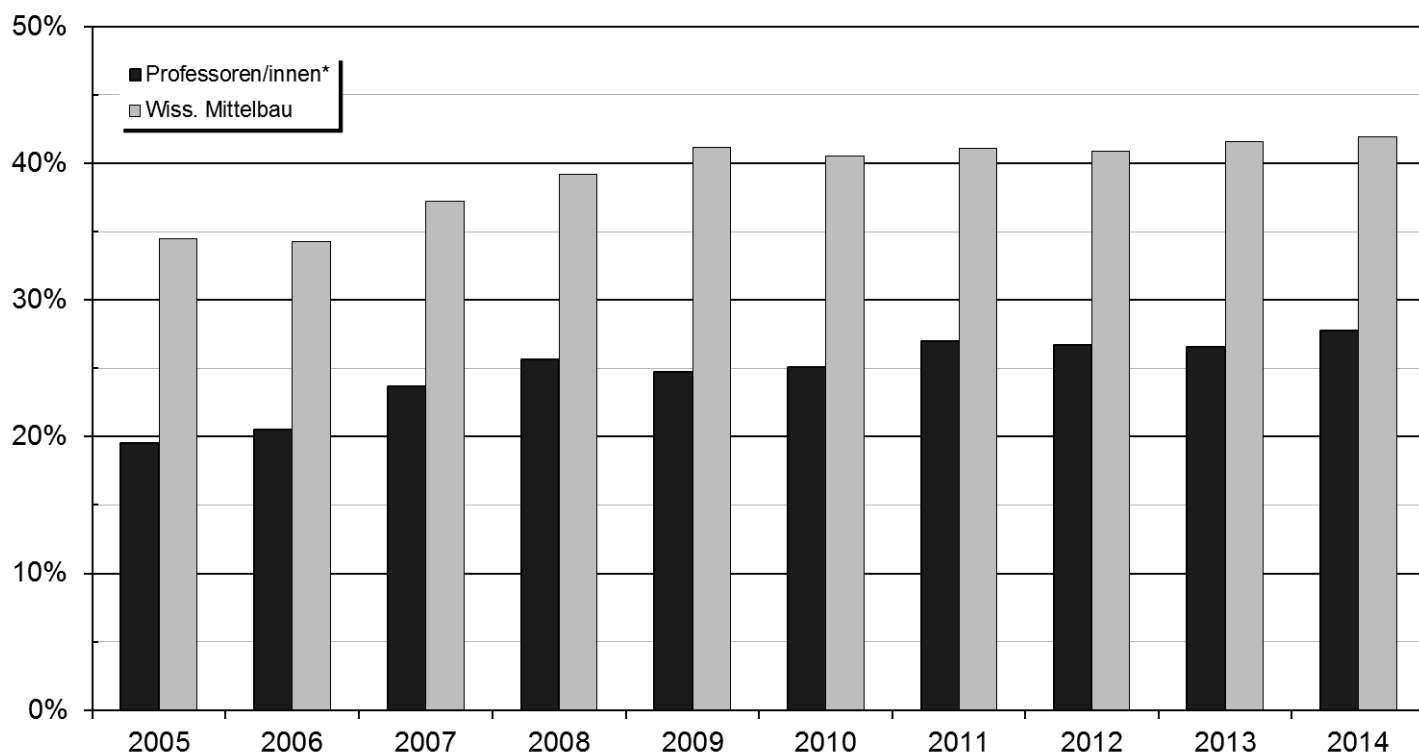
c) Personal (Köpfe:) Weibliches Personal insgesamt (Köpfe in %) im Zeitverlauf

	2005	2006	2007	2008	2009	2010	2011	2012	2013	2014
Arbeiter/innen	46%	46%	43%	42%	42%	41%	41%	40%	38%	36%
Sekretariate	100%	100%	100%	100%	99%	99%	99%	99%	99%	99%
Techniker/innen	38%	38%	37%	37%	37%	37%	37%	35%	36%	36%
Verwaltung	74%	74%	75%	75%	76%	76%	77%	77%	77%	78%
<b>Nichtwiss. Personal insg.</b>	<b>64%</b>	<b>63%</b>	<b>64%</b>	<b>63%</b>	<b>63%</b>	<b>63%</b>	<b>63%</b>	<b>63%</b>	<b>63%</b>	<b>64%</b>
Professoren/innen*	20%	21%	24%	26%	25%	25%	27%	27%	27%	28%
Wiss. Mittelbau	34%	34%	37%	39%	41%	40%	41%	41%	42%	42%
<b>Wiss. Personal insg.</b>	<b>32%</b>	<b>32%</b>	<b>35%</b>	<b>37%</b>	<b>39%</b>	<b>38%</b>	<b>39%</b>	<b>39%</b>	<b>40%</b>	<b>40%</b>
<b>Personal insg.</b>	<b>45%</b>	<b>45%</b>	<b>47%</b>	<b>47%</b>	<b>48%</b>	<b>47%</b>	<b>48%</b>	<b>48%</b>	<b>48%</b>	<b>48%</b>

\* Koop. Prof enthalten

Fortsetzung: Grafik zu Personal (Köpfe:) Weibliches Personal insgesamt (Köpfe in %) im Zeitverlauf

Anteil weiblich in %



d) Personal (VZÄ) Weibliches Personal insgesamt (Vollzeitäquivalente in %) im Zeitverlauf

	2005	2006	2007	2008	2009	2010	2011	2012	2013	2014
Arbeiter/innen	33%	33%	31%	30%	30%	28%	29%	29%	27%	26%
Sekretariate	100%	100%	100%	100%	99%	99%	99%	100%	100%	99%
Techniker/innen	32%	32%	31%	31%	31%	32%	31%	30%	31%	31%
Verwaltung	71%	70%	72%	72%	72%	72%	73%	73%	74%	75%
<b>Nichtwiss. Personal insg.</b>	<b>58%</b>	<b>57%</b>	<b>58%</b>	<b>57%</b>	<b>57%</b>	<b>57%</b>	<b>57%</b>	<b>57%</b>	<b>58%</b>	<b>58%</b>
Professoren/innen*	19%	20%	23%	25%	24%	24%	26%	26%	26%	28%
Wiss. Mittelbau	31%	31%	33%	35%	37%	36%	37%	37%	37%	38%
<b>Wiss. Personal insg.</b>	<b>28%</b>	<b>29%</b>	<b>31%</b>	<b>33%</b>	<b>35%</b>	<b>34%</b>	<b>35%</b>	<b>35%</b>	<b>36%</b>	<b>36%</b>
<b>Personal insg.</b>	<b>40%</b>	<b>40%</b>	<b>42%</b>	<b>42%</b>	<b>43%</b>	<b>43%</b>	<b>43%</b>	<b>43%</b>	<b>43%</b>	<b>44%</b>

\* Koop. Prof enthalten