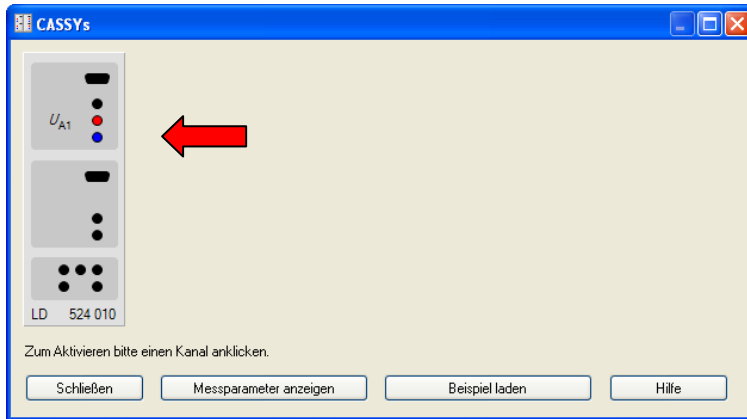


E 14 Magnetisches Moment

Einstellungen am Sensoreingang:

Zum Aktivieren eines Einganges mit der Maus auf einen Eingang klicken (hier U_{A1}).



Messbereich:

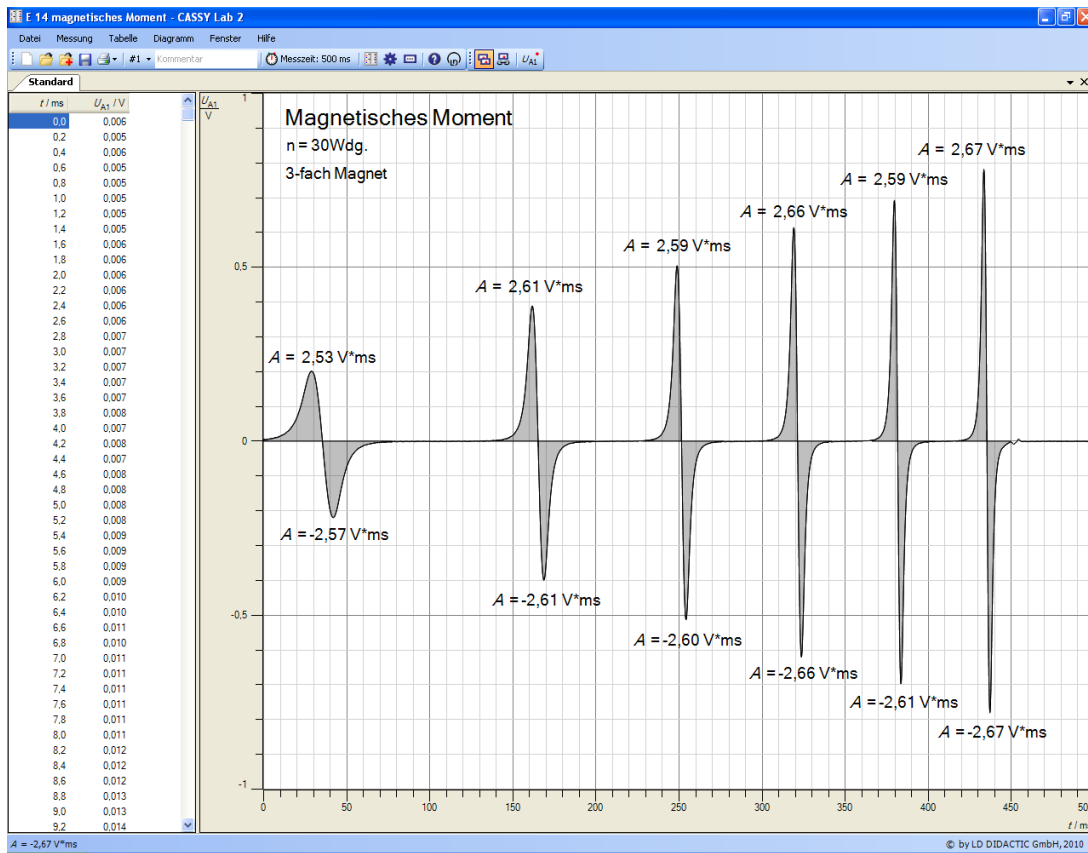
Der Messbereich des Sensoreinganges U_{A1} (-1V .. 1V bis -10V .. 10V) ist abhängig von den benutzten Permanentmagneten und der Windungsanzahl.

Messparameter:

Ein Intervall von 200 μ s führt zu einer genügenden Auflösung. Die Messzeit sollte ca. 0,5 Sekunden betragen. Der Kanal U_{A1} wird zur Triggerung benutzt, die Triggerspannung sollte möglichst gering gewählt werden.

Messung:

Die Messung mit **F9** oder Symbol **Uhr** starten, beim Überschreiten der eingestellten Triggerspannung startet die Messung automatisch.

**Auswertung:**

Mit rechtem Mausklick im Diagramm kommen Sie zu der Auswertemöglichkeit **Integral berechnen** > **Fläche zur x-Achse**. Mit **Markierung setzen** > **Text** können die berechneten Werte eingefügt werden.